

ISTITUTO PROFESSIONALE
LA SCUOLA DELL'INNOVAZIONE

**BENESSERE
CURA DELLA
PERSONA**

**VERSO IL FUTURO
STUDENTI OGGI
PROFESSIONISTI DOMANI**

**I.I.S. "L. EINAUDI"
Via Savonarola n. 32
44121 Ferrara
Tel. 0532-209798
Fax. 0532-202472
www.einaudiferrara.edu.it**

**I.I.S.
LUIGI EINAUDI
FERRARA**



L'ISTITUTO EINAUDI É UNA SCUOLA CHE:

- Promuove la crescita individuale sulla base delle competenze chiave di cittadinanza: nelle aule, nei laboratori, nelle palestre dell'Einaudi le studentesse e gli studenti apprendono a comunicare; a collaborare e partecipare; ad agire in modo autonomo e responsabile; a risolvere problemi; **IMPARANO AD IMPARARE** per diventare buoni professionisti e buoni cittadini, in Italia, in Europa, nel mondo.

- È incentrata su un **SAPERE** flessibile che si traduce in un **SAPER FARE** operativo e professionalizzante, in stretto rapporto con le esigenze economiche del **TERRITORIO**, ma anche con lo sguardo rivolto al **MONDO GLOBALIZZATO**.

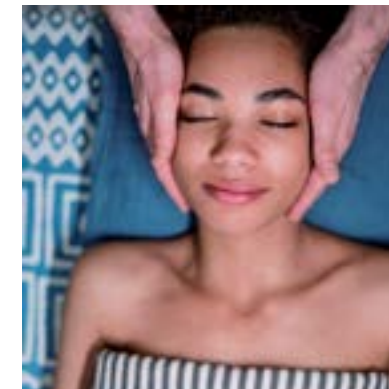
- Pone attenzione ai **BISOGNI EDUCATIVI** di tutte le sue studentesse e di tutti i suoi studenti; fronteggia le possibili difficoltà di apprendimento con percorsi individualizzati e personalizzati, nella forma, ad esempio, di corsi di recupero, interventi didattici aggiuntivi, progetti di supporto per le ragazze e i ragazzi stranieri.

SERVIZI ALLA SANITÀ E ALLA ASSISTENZA SOCIALE CURVATURA BENESSERE E CURA DELLA PERSONA

Il diplomato dell'indirizzo dei "Servizi per la sanità e l'assistenza sociale" - Curvatura Benessere e cura della Persona - è in grado di organiz-

zare ed attuare, con diversi livelli di autonomia e responsabilità, interventi atti a rispondere alle esigenze individuali e sociali relative alla salute e al benessere, con particolare attenzione alle prestazioni e trattamenti eseguiti sul corpo umano il cui scopo prevalente sia quello di mantenerlo in perfette condizioni, cercando anche di migliorarne e proteggerne l'aspetto estetico.

Il diplomato di tale indirizzo possiede, inoltre, competenze specifiche negli ambiti dell'accoglienza, nella gestione del rapporto con il cliente/paziente, anche e soprattutto in favore di soggetti disagiati e/o sottoposti a trattamenti sanitari, e dell'analisi dei bisogni, oltre che al miglioramento dell'aspetto fisico ed estetico della Persona.



SBOCCHI PROFESSIONALI GENERALI

- a) Sbocchi lavorativi presso strutture per Soggetti con disabilità fisica o psichica, Anziani, Infanzia;
- b) Accesso a posti di lavoro nella pubblica amministrazione tramite selezioni e concorsi;
- c) Autoimprenditorialità nel settore dell'aiuto alla Persona.

SBOCCHI PROFESSIONALI SPECIFICI E TITOLI

- a) Acquisizione di Qualifiche post-diploma o diplomi universitari abilitanti (per esempio, Operatore alle cure estetiche, Podologo, Operatore alle cure termali, Massaggiatore sportivo)
- b) Istruzione Universitaria – Accesso a tutti i Corsi di Laurea ed in particolare a Psicologia e Facoltà di ambito medico-sanitario (per esempio, Medicina, Scienze infermieristiche, Scienze dell'alimentazione e nutrizione, Ostetricia, Dietistica, Fisioterapia, Cosmetologia, Biotecnologie mediche).
- c) Sbocchi lavorativi presso Strutture sanitarie, del Benessere, Termali, Riabilitative, Centri estetici e di cura alla Persona.
- d) Istruzione Tecnica Superiore I.T.S. – I.F.T.S.

L'offerta formativa del corso è arricchita da numerose attività di progetto che permettono

agli studenti di sperimentare il loro rapporto con il Terzo settore. Dal secondo anno sono previsti tirocini nell'area infanzia; dal terzo anno progetti di alternanza scuola-lavoro nell'area anziani, disabili e nell'associazionismo cooperativo. Progetti di teatro, attività espressivo – motoria anche in rete con altri Istituti, tendono ad incrementare l'esperienza dei ragazzi, rendendoli capaci di affrontare la realtà lavorativa, con un adeguato bagaglio di competenze negli ambiti di intervento previsti dal loro curriculum.

PROGETTI CARATTERIZZANTI

- PCTO presso studi di estetista e centri benessere
- PCTO presso altri centri o aziende sanitarie
- progetti legati all'igiene e cura, sia fisica sia psichica, della persona
- Progetti di indirizzo già inseriti nel POFT



BENESSERE E CURA DELLA PERSONA

ORARIO SETTIMANALE

MATERIE AREA COMUNE	1^	2^	3^	4^	5^
Italiano	4	4	4	4	4
Inglese	3	3	2	2	2
Storia	1	1	2	2	2
Geografia	1	1			
Matematica	4	4	3	3	3
Diritto ed economia	2	2			
Scienze motorie e sportive	2	2	2	2	2
RC o attività alternative	1	1	1	1	1

TOTALE MATERIE AREA COMUNE (nel biennio 18 ore - nel triennio 14 ore)

MATERIE AREA PROFESSIONALE	1^	2^	3^	4^	5^
Scienze integrate	3	3			
TIC	2	2			
Seconda lingua straniera (Francese-Spagnolo)	2	3	2	2	2
Metodologie Operative	4	2	4	3	3
Igiene e Cultura Medico Sanitaria			5	5	5
Scienze Umane e Sociali	3	4			
Diritto, Econom. e Tecnica Amministrativa del settore Socio-Sanitario A046			3	4	4
Psicologia generale e applicata			4	4	4

TOTALE MATERIE AREA PROFESSIONALE (nel biennio 14 ore - nel triennio 18 ore)

TOTALE 32 ORE